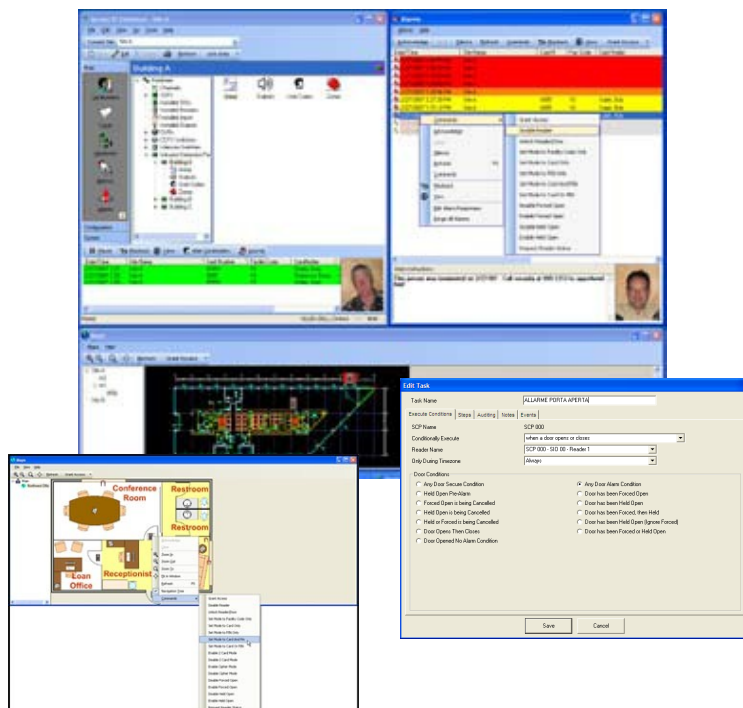


CARATTERISTICHE PRINCIPALI:

- Semplice da installare e gestire
- Altamente affidabile
- Mono o Multi WorkStation
- Interazione con applicazioni di terze parti
- Interfaccia Digital Video Recorder
- Gestione festività, gruppi di festività, chiusure aziendali, ecc.
- 128 Fasce orarie con gestione automatica dell'ora legale
- Video ID Badging
- Video identificazione sia in tempo reale che a posteriori
- Ricerca veloce per tipologia di dati richiesti (Wizard report)
- Gestione allarmi
- Gestione anti-passback
- Conteggio presenze aree
- Mappe grafiche interattive
- Collegamento hardware (seriale), dialup (modem) o tcp/ip (network)
- Configurazione e modifica carte tramite autolettura
- Gestione ascensore
- Interfacce ingressi/uscite
- Microsoft® SQL Server 2005
- Sistema automatico di BackUp programmabile



L'utilizzo di Microsoft® SQL Server 2005 come motore del database, rende Access It!® Universal affidabile ed espandibile.

La veste grafica di intuitiva interpretazione (Icône Outlook style) e l'utilizzo di suggerimenti per le operazioni basilari permettono una facile e veloce comprensione (minuti invece di ore !) per il controllo e la gestione del sistema.

La rappresentazione del campo hardware, permette una visione in real-time dell'effettivo stato di tutte le periferiche collegate. A completamento della rappresentazione delle informazioni sono le mappe grafiche interattive integrate.

L'implementazione delle macro programmabili che permettono di combinare delle azioni/reazioni a fronte di un evento amplifica e ottimizza le potenzialità di questo sistema.

Le operazioni eseguite più di frequente, come ad esempio catturare un immagine, aggiungere un titolare di carta, sono trasformate in semplici passaggi automatici di auto-composizione.

Access It!® Universal una combinazione di semplicità e potenza !

Access It!® Universal si propone come software per le piccoli, medie e grandi applicazioni di controllo accessi/video id badging.

La flessibilità e tutte le funzionalità sono state implementate senza sacrificare la comodità di utilizzo per le operazioni giornaliere.

La comunicazione con i controllori è stabilita via hardware (seriale) o dial-up (modem) o TCP/IP (rete) o qualsiasi combinazione tra loro.

La versione SL1 è per la gestione di un solo controllore, mentre la versione SL8/SL25/SL255 sono rispettivamente per 8, 25 e 255 controllori.

Il sistema supporta sino a 5 workstations (versione SL1) o illimitate (versione SL8-25-255) collegate in rete; la loro configurazione e interazione è stata resa semplice da una utility integrata al suo interno.

Sistemi operativi supportati:

Windows 2000 (con SP4 o superiore)
Windows XP Professional SP2
Windows Vista
Windows Server 2003

NOTA: Come ulteriore caratteristica viene richiesto anche Microsoft Internet Explorer versione 5 o superiore.

Caratteristiche minime PC:

Configurazione Server

Celeron® o superiore
1Gb RAM
CD-ROM Drive
10 GB Hard Disk (Spazio libero)
Porta Seriale e Parallela (stampante)
Porta USB 1.1 o superiore
Ethernet Port RJ45 10/100 MBit
Tastiera e Mouse
Scheda Video e Monitor SVGA (min 1024x768)
Scheda Audio (opzionale)

Configurazione Client

Celeron® o superiore
512 MB RAM
CD-ROM Drive
5 GB Hard Disk (Spazio libero)
Porta Seriale e Parallela (stampante)
Ethernet Port RJ45 10/100 MBit
Tastiera e Mouse
Scheda Video e Monitor SVGA (min 1024x768)
Scheda Audio (opzionale)

Funzionalità/caratteristiche ulteriori:

- Composizione e stampa carte
- Importazione dati da database esterno
- Esportazione dati su database esterno
- Gestione Password e diritti utenti
- Auto aggiornamento firmware controllori
- 20 Campi per personalizzazione utente
- Archiviazione eventi integrato
- Icone grafiche per stato porte
- Chiave hardware per attivazione software (USB o PARALLELA)
- Possibilità di copia immagine dell'unità disco fisso (ghosting)
- Gestione sensoristica antintrusione integrata
- Gestione tessere temporanee (visitatori)

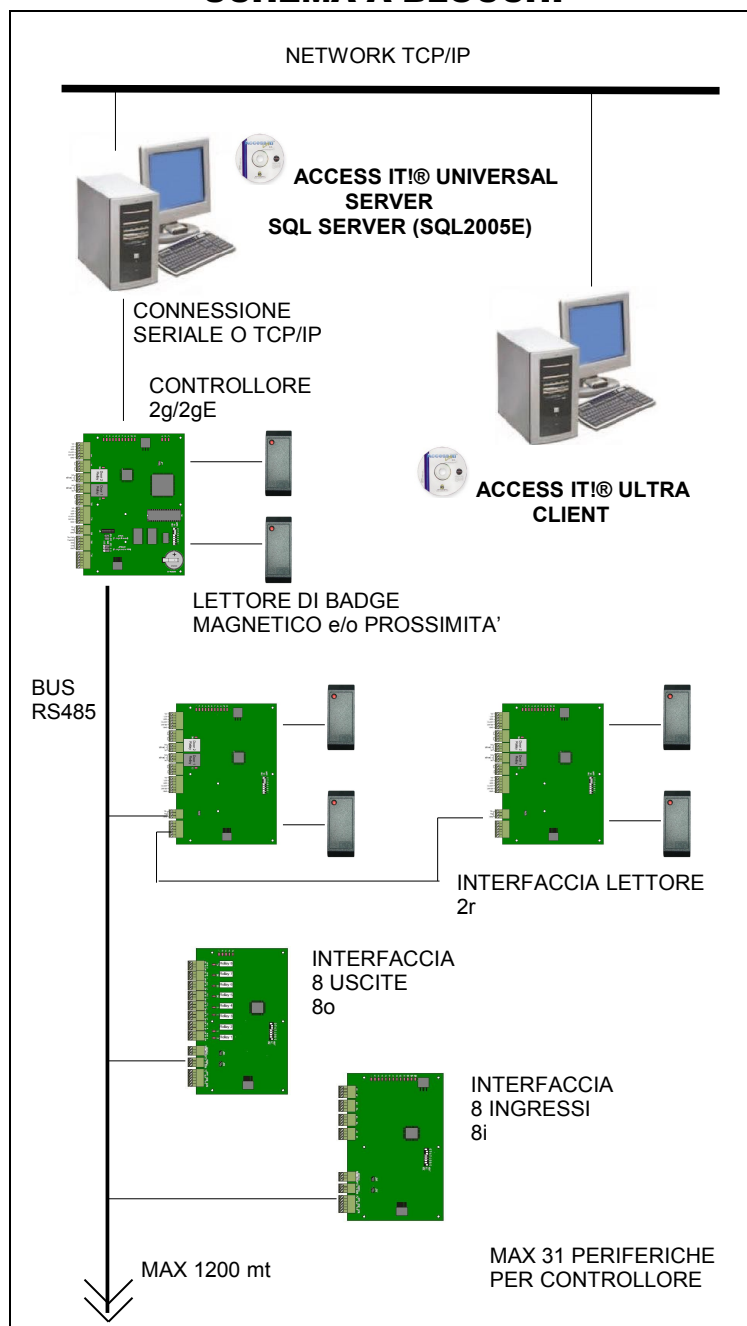
CAPACITA' TOTALE DEL SISTEMA

Access It® Universal

- | | |
|---|----------------|
| <input type="checkbox"/> Workstation | illimitato |
| <input type="checkbox"/> Utenti | fino a 250.000 |
| <input type="checkbox"/> Controller (SCP, MINI-SCP, 2g) | N° 255 (*) |
| <input type="checkbox"/> Lettori | N° 16.320 (*) |
| <input type="checkbox"/> Fasce orarie | N° 128 |
| <input type="checkbox"/> Livelli di accesso | N° 256 |
| <input type="checkbox"/> Festività | N° 32 |
| <input type="checkbox"/> Macro programmabili | N° 256 |
| <input type="checkbox"/> Processi programmabili | N° 256 |

(*) Valido solo per la versione SL-255

SCHEMA A BLOCCHI



Il presente Datasheet è solo a scopo informativo. I dati riportati possono essere soggetti a cambiamenti senza alcun preavviso. Tutti i marchi registrati citati nel presente datasheet sono proprietà delle rispettive società.

CONTROLTEC S.r.l.

Via Acquadotto 111
21017 Samarate (VA) - Italy
Tel. 0331.228713 Fax 0331.224862
Internet : www.controltec.it
E-mail : info@controltec.it



Gli applicativi Access It!® Lite e Ultra sono stati sviluppati da RS2 Technologies LLC e personalizzati per il mercato nazionale in collaborazione con Controltec S.r.L. che detiene l'esclusiva per l'Italia.

ultima revisione febbraio/08